

山行報告書

山域・山名： 古賀志山 582.6m (栃木県宇都宮市)

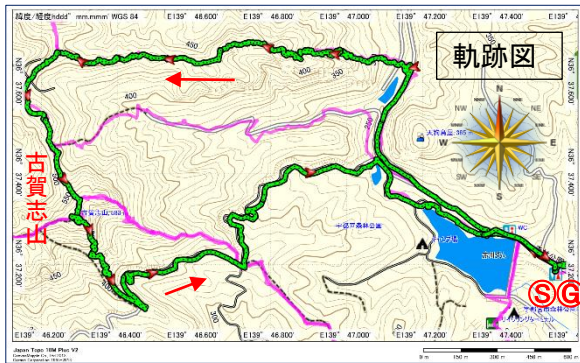
入山日： 令和4年4月8日 (金) 晴 メンバー・報告者：岩田



カタクリ群生地



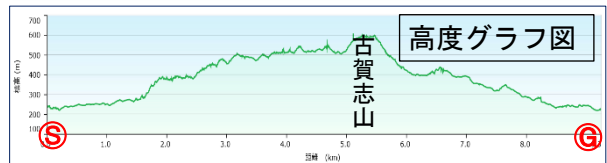
カタクリ



軌跡図



ヤマブキ



高度グラフ図

行程：7:25⑤森林公園 P 標高 223m → 7:44～49 東屋 270m → カタクリ群生地 → 8:45 中尾根 447m → 9:22 中尾根林間鞍部 482m → 10:23 中尾根最高点 525m → 11:04 富士見峠 508m → 11:20～45 古賀志山 582.6m → 南稜 (直登) コース → 12:23 林道 400m → 12:52 車道 350m → 13:30⑥森林公園 P

行動時間 6時間5分 9.0 km

感想： カタクリの群生を見に出かけた。駐車場を出発し約 20 分車道を歩くと東屋に着く。橋を渡り目の前の木に白テープの目印があり、中尾根コースの登山口となっている。登山道の両側はみごとに紫色のカタクリの花の大群生であり、丁度見頃で来た甲斐があった。

尾根にでてからしばらくすると、次はピンク色のアカヤシオの花が青空をバックに綺麗に咲いていた。

古賀志山山頂からは樹間山並みを展望できた。気温角点柱石が痛々しい。

下山は山頂直下の南稜コ

ありの急な岩場を下った。びり歩くと、黄色のヤマブ

ム周辺は桜が満開であっ

駐車場は平日にもかかわらずあり、人気の観光・登山スポットのようだ。今回はいろいろな花々を愛で、春爛漫の山行であった。



アカヤシオ

に残雪を頂いた日光の 21 度。四隅の欠けた三

ースを、トラロープや鎖やがて林道にでてのんキが咲き、山麓の赤川だ

た。らず 100 台近くの車で

以上