



## 山 行 報 告 書

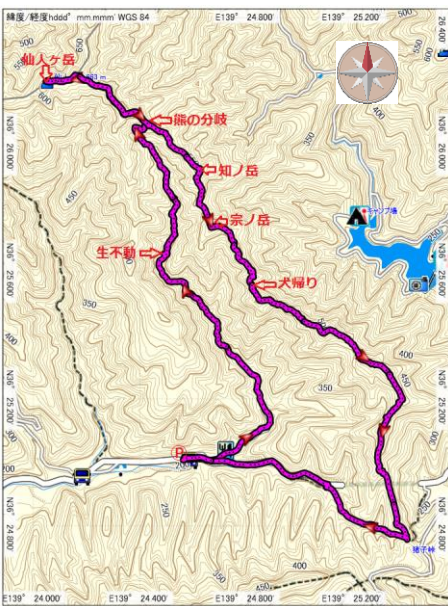
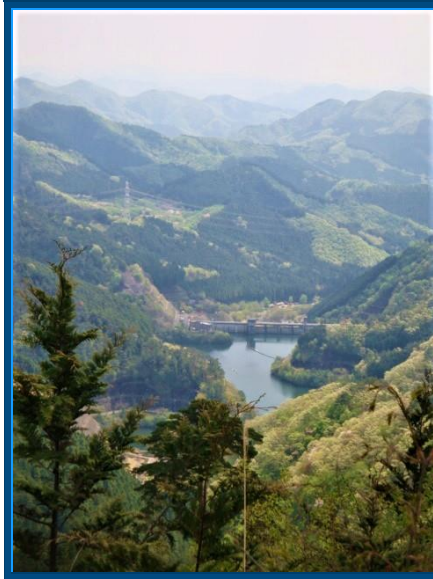
山 名： 仙人ヶ岳 662m

(栃木県足利市)

入山日：平成 29年4月25日 (火) 日帰り

晴

メンバー： 岩田

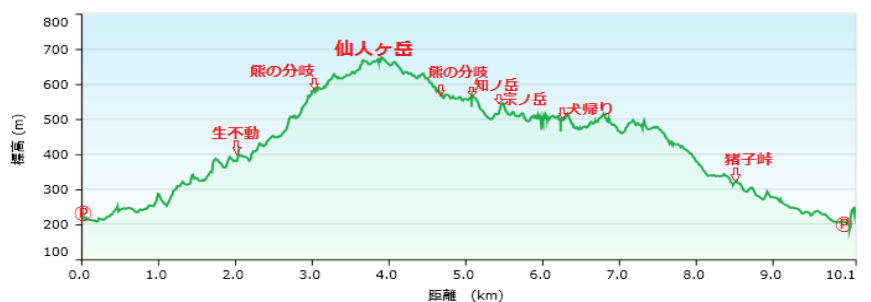


【車】 6:50 岩槻 IC⇒8:00 足利 IC⇒8:22P

8:40 岩切登山口 H=240m→9:15 生不動 396m→9:44 熊の分岐  
580m→10:15~20 仙人ヶ岳 662m→10:40 熊の分岐→10:55 知  
ノ岳 561m→11:10 宗ノ岳 530m→11:50 犬帰り 500m→13:23  
猪子峠 311m→13:40 岩切登山口 240m

総行動時間 5 時間 総歩行距離：10.1 km

【車】 14:05P⇒14:25 足利 IC⇒15:18 岩槻 IC



感想：関東平野の北端、日光連山の南端に位置する足利一高い仙人ヶ岳に行った。218号線沿いに駐車スペース10台分くらいあり。畑仕事をしていた地主さんがここに止めていいよと教えてくれた。登り始めはゆるやかな沢沿いの道。生不動を過ぎやがて沢の水は無くなり、急登すると熊の分岐となる。ピンクのアカヤシオが所々に咲いている。仙人ヶ岳頂角がなぜか欠けていた(写真左)。で来たが、下りの犬帰り経由のルークをいくつも越し、岩の尾根あふみ時間もかった。途中のピームを見下ろすことができた(写真直な鎖場で鎖が滑りそうであっ猪子峠で深高山、石尊山方面と別れ小俣町、岩切登山口へ下りた。麓では山桜が満開。変化に富んだコースで春の一日を十分に楽しむことができた。



上は樹林に囲まれている。三角点の石のここまでの登りは楽でハイキング気分はアップダウンの繰り返して、小ピり、犬帰りの岩壁の鎖場ありで、変化にクの知ノ岳からは、展望が開け松田川ダ中央。犬帰りは10メートルほどの垂た(写真右)。巻き道あり。森の中にある以上