

【個人】

山 行 報 告 書

山 名： 谷川岳 1963m

(群馬県みなかみ町)

入山日：平成27年3月27日(金)～28日(土) 前夜発日帰り 帰宅予定日： 3月28日(土)

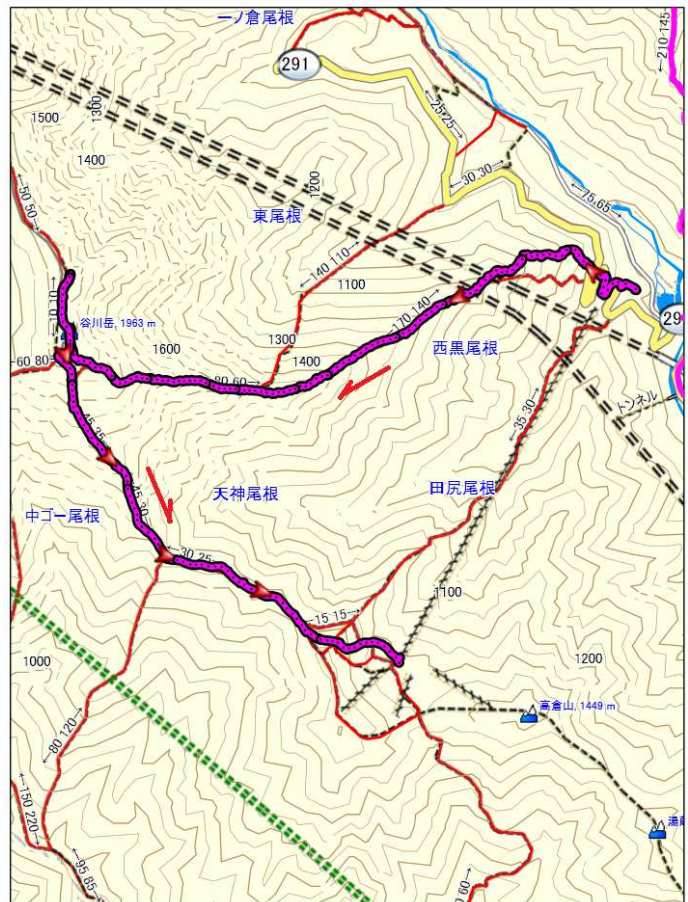
プラン担当者 正：岩田 副：

参加者

岩田
男 1名、女 名、計 1名



オキノ耳から見たトマノ耳



記録

集合時間：

集合場所：

3月27日(金)	20:18 岩槻 IC⇒東北道・北関東道・関越道⇒水上 IC ⇒22:35 谷川岳ロープウェイ P 駐車料 1000 円 駐車場にて車中泊
3月28日(土)	4:30 起床 6:33P 出発 H=758m→西黒尾根→7:04 鉄塔 938m→9:18 クサリ 1467m→ 晴 10:00 ラクダの科尔 1516m→11:20 ザング岩 1800m→12:06～12:14 谷川岳トマノ耳 1963m→12:30～12:41 オキノ耳→12:51 トマノ耳→13:00 肩ノ小屋 天神尾根下山開始 →13:51～14:06 熊穴沢避難小屋 1481m→14:55 天神平駅 1320m ⇒15:25 発(谷川岳ロープウェイ 1230 円 下り最終 17:00)⇒15:39 土合口駅着 758m 合計 上り 5時間30分、下り 1時間50分 16:12P 出発⇒水上 IC⇒関越道・北関東道・東北道渋滞で一般道⇒21:00 さいたま

荒天候時のエスケープルート：途中より引き返す

装備と食料

共同装備：

共同食：

個人装備： ヘッドランプ、雨具、防寒衣、コンパス、地図、ワカン、アイゼン、ピッケル、スパッツ、ゴーグル、目出帽、オーバー手袋、テルモス、ツエルト、GPS、携帯電話、ストック 他
個人食：

感想
 朝、ロープウェイ駅駐車を発し約30分登ると鉄塔があり、ここでアイゼンをつけた。西黒尾根は登るにつれ急登になり、中間部の鎖場あたりから特に雪面の傾斜が増して、慎重に登った。トレースはあったので迷うことなく、ザンゲ岩を過ぎ上部になるにつれ次第になだらかな雪田となりトマノ耳に着いた。西黒尾根では数名しか会わなかったが、天神尾根から登ってきた登山者で頂上は二十数名がいた。晴れて360度の展望があり感動\(^o^)/ 隣のオキノ耳まで往復し、帰りは天神尾根を下山した。途中の熊穴沢避難小屋は目印の長い棒だけが雪からでていた。

グラフ



統計

概要

ポイント: 1663 距離: 8.5 km 区域: 3.1 sq km

時刻

経過時間: 9:04:11 移動時間: 3:48:00 停止時間: 5:16:11

スピード

平均: 0.9 km/h 移動の平均値: 2.2 km/h 最小: 0.0 km/h 最大: 9 km/h

標高

最小: 744 m 最大: 1988 m 上り: 1422 m 下り: 838 m 勾配: 6.8 %

以上